

KIEMELT BEFEKTETŐI INFORMÁCIÓK

Ez a dokumentum ellátja Önt az erre az alapra vonatkozó kiemelt befektetői információkkal. Nem marketinganyag. Ezeket az információkat törvény írja elő, hogy segítségükkel Ön megérthesse az ebbe az alapba történő befektetés jellegét és kockázatait. Javasoljuk, hogy a tájékozott befektetési döntés érdekében olvassa el az információkat.

Alap neve: **EQUILOR Közép-európai Részvény Befektetési Alap** (ISIN „B” sorozat: HU0000724877)

Alapkezelő: EQUILOR Alapkezelő Zrt. (székhelye: 1026 Budapest, Pasaréti út 122-124.)

CÉLKITŰZÉS ÉS BEFEKTETÉSI POLITIKA

Az EQUILOR Közép-európai Részvény Befektetési Alap (Alap) célja, a közép-kelet-európai régió részvénypiacain való befektetés, mely révén az Alap befektetői magas hozamot érhetnek el.

Az Alap a közép-európai régió (elsősorban Magyarország, Lengyelország, Csehország, Románia, Szlovénia, Horvátország, másodsorban Ausztria, Oroszország, Törökország) országainak vállalatai által kibocsátott részvényeket vásárol, de az Alap befektethet egyéb fejlődő, és fejlett külföldi vállalatok részvényeibe, valamint egyéb kollektív befektetési értékpapírokba is. Az Alap a devizakockázatok egy részét, vagy egészét is fedezheti határidős devizapozíciókkal. Az Alap portfóliójának hatékony kialakítása céljából határidős részvény és index ügyletek alkalmazása is megengedett. A likviditás biztosításának érdekében az Alap az ÁKK által kibocsátott állampapírokat kívánja portfóliójában tartani, ám a törvényi szabályozásnak megfelelően akár 100% is lehet a portfólióban a részvények aránya.

Az Alap célját az Alapkezelő általa kiválasztott részvényekből összeállított portfóliójával kívánja elérni. Az Alapkezelő az Alap vagyonát döntően Közép-Kelet-Európában fekteti be, de a portfólióban szerepelnek egyéb értékpapírok is. Az Alap befektetési stratégiájának középpontjában a fundamentális megközelítés áll. Az Alap olyan vállalatok részvényeibe, illetve ETF-ekbe kíván befektetni, melyek belső értéke megítélése szerint jelentősen magasabb a befektetés időpontjában a tőkepiacon, tőzsdéken tapasztalat értékénél.

Az Alap benchmarkja: 97% CETOP20 index, 3% ZMAX index

Minimálisan ajánlott időtáv: 3 év.

A befektető, ha kéri, a befektetési jegyeit minden forgalmazási napon visszaválthatja, illetve az Alap befektetési jegyei minden forgalmazási napon megvásárolhatók. Az Alap újrabefektető, minden kamat és osztalék típusú bevételt befektet, nem fizeti ki.

A „B” sorozat devizaneme EUR.

KOCKÁZAT/NYERESÉG PROFIL

Kisebb kockázat, potenciálisan alacsonyabb hozam

Nagyobb kockázat, potenciálisan magasabb hozam

←			→			
1	2	3	4	5	6	7

A kockázat/nyereség mutató az elmúlt 5 év heti hozam adatait veszi alapul az Alap indulásától az Alap hozama, azt megelőzően a referenciaérték alapján. A kockázat/nyereség profil a múltra vonatkozik és nem tekinthető a jövőbeni kockázat/nyereség profil megbízható mutatójának. Az 1. kategóriába történő besorolás nem jelenti azt, hogy kockázatmentes befektetésről van szó. A kockázati besorolás idővel módosulhat. Az Alap 6-os kockázati kategóriába történő besorolását a heti hozamok évesített szórása határozza meg.

A befektetési jegy valamely kockázati osztályba sorolásánál előfordulhat, hogy a számítási modell nem vesz figyelembe minden kockázatot. Az alábbi kockázatok nincsenek közvetlen befolyással a besorolásra, azonban az Alap szempontjából jelentőséggel bírhatnak:

Hitelkockázat: Az Alap vagyonának egy részét államkötvényekbe és/vagy pénzügyi instrumentumokba fekteti be. Fennáll annak kockázata, hogy a kibocsátók fizetéképtelenné válnak (illetve fizetőképességük romlik), és ezek a kötvények és/vagy pénzügyi instrumentumok részben vagy teljesen elvesztik értéküket.

Likviditási kockázat: Fennáll annak a kockázata, hogy valamely pozíciót illetve értékpapírt nem sikerül időben megfelelő áron eladni. Ez a kockázat a befektetési jegyek visszaváltásának felfüggesztéséhez is vezethet.

Partnerkockázat kockázat: Az a kockázat, amelyet az Alapkezelő az üzletfelei – bankok, letétkezelők, brókerházak – kiválasztásával, a velük való szerződéses kapcsolat létesítésével vállal fel.

Működési kockázat: Az Alapkezelő tevékenységét a működési kockázatok elemzésével alakítja ki, de emellett mégis megtörténhet, hogy bizonyos tőkepiaci területek működési feltételei drámaian romlanak, és ez negatívan befolyásolhatja az Alap nettó eszközértékét. Emellett a tevékenységével kapcsolatban fennállhatnak személyi, tárgyi, technikai feltételekkel és a letétkezelővel kapcsolatos kockázatok.

Devizaárfolyam-kockázat: Az Alap forintban denominált eszközökön kívül egyéb devizában kibocsátott vagy elszámolt instrumentumokba is fektethet, tehát devizakockázatnak is ki van téve, mely csökkentésére az Alap fedezeti célú származtatott ügyleteket köthet. Ezek az ügyletek azonban nem tudják tökéletesen eltüntetni a teljes árfolyamkockázatot.

A kockázatokról részletes ismertetés található a Kezelési Szabályzat „IV. A kockázatok” című pontjában.

DÍJAK

Az Ön befektetése előtt vagy után felszámolt egyszeri díjak:	
Vételi díj	5%
Visszaváltási díj	5%
Az egy év során az Alapból levont díjak:	
Folyó költségek	0,57%
Az Alapból bizonyos különleges körülmények között levont díjak:	
Teljesítménydíj	Az Alap által a referenciaértéken (CETOP20 Index) felül elért hozamoknak évente a 0%-a

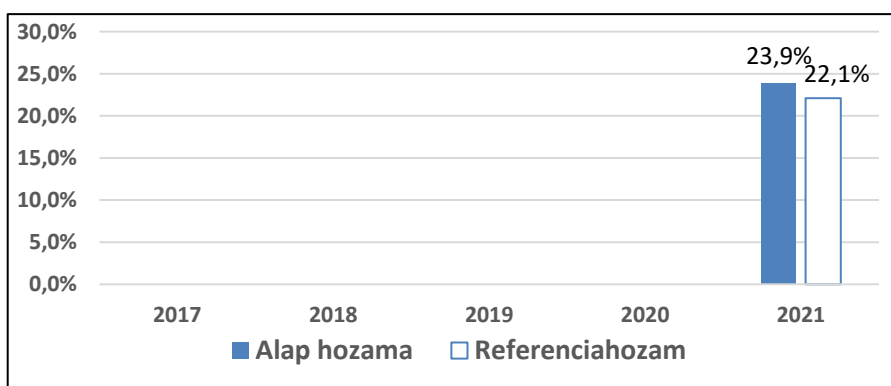
Az alábbi díjak az Alap működtetésének fedezetéül szolgálnak. Ezek magukban foglalják többek között az alapkezelői, forgalmazói, a letétkezelői, a felügyeleti és a befektetési jegyek forgalomba hozatali, illetve forgalmazási költségeit is. Az Alapot terhelő díjak csökkentik a befektetés potenciális növekedését.

A táblázatban feltüntetett egyszeri díjak az Ön pénzből a befektetés, illetve a befektetés hozamának kifizetése előtt maximálisan levonható összegek. Ezeknél Ön bizonyos esetekben kevesebbet is fizethet. A tényleges vételi és

visszaváltási díjakat megtudhatja a forgalmazótól. A befektetéssel kapcsolatban felmerülő esetleges díjakról részletesebb információval a Kezelési Szabályzat VIII. fejezete, illetve a IX. fejezetének 44.2. pontja szolgál.

A „Folyó költségek” adat a 2020. december 31-re végződő évre vonatkozó költségeken alapul, mértéke évről évre változhat. Nem tartoznak az Alapot terhelő „Folyó költségek” közé az értékpapírok kereskedésével összefüggő megbízási díjak, jutalékok és transzferköltségek, valamint a befektetési jegyek forgalmazási díja és jutaléka.

MÚLTBELI TELJESÍTMÉNY



A múltbeli teljesítmény nem jelzi előre a jövőbeni teljesítményt.

A diagram euróban (EUR) %-os formában mutatja a teljesítményt a folyó költségek és a portfólió ügyleti költségeinek kifizetését követően. A vételi és visszaváltási díjakat a múltbeli teljesítmény számításakor nem vettük figyelembe.

A diagram a jövőbeli teljesítmény előrejelzésére nem alkalmas.

Az Alap 2020-ban indult.

GYAKORLATI INFORMÁCIÓK

Az Alap letétkezelője: Raiffeisen Bank Zrt.

Az Alap forgalmazói: Vezető forgalmazó: „B” sorozat esetén: Raiffeisen Bank Zrt.
további forgalmazó: „B” sorozat esetén: EQUILOR Befektetési Zrt.

Az Alapkezelő honlapja: www.ega.hu

Az Alap Tájékoztatója és Kezelési szabályzata díjmentesen elérhető magyar nyelven, papír alapon a forgalmazási helyeken, az Alapkezelő székhelyén, illetve elektronikusan az Alapkezelő honlapján és a <https://kozvetetelek.mnb.hu> oldalon, mely honlapok az Alap közzétételi helyei. A fenti dokumentumokon kívül az alappal kapcsolatos további információk, így a legutóbbi éves, féléves jelentés, havi portfóliójelentés, valamint hivatalos közlemények magyar nyelven térítésmentesen megtekinthetők a közzétételi helyeken. A befektetési jegyek legaktuálisabb árfolyama megtekinthető az Alapkezelő honlapján. Magyarország adójoga hatással lehet a Befektető személyes adózási helyzetére.

Az EQUILOR Alapkezelő Zrt. csak akkor vonható felelősségre a jelen dokumentumban szereplő valamely állítás miatt, ha az félrevezető, pontatlan vagy nincs összhangban az Alap Tájékoztatójának és Kezelési szabályzatának vonatkozó részeivel. Ez az Alap Magyarországon engedélyezett, és a Magyar Nemzeti Bank szabályozza. Ezek a kiemelt befektetői információk 2022.02.15. napon megfelelnek a valóságnak.