

## KIEMELT BEFEKTETŐI INFORMÁCIÓK

*Ez a dokumentum ellátja Önt az erre az alapra vonatkozó kiemelt befektetői információkkal. Nem marketinganyag. Ezeket az információkat törvény írja elő, hogy segítségükkel Ön megérthesse az ebbe az alapba történő befektetés jellegét és kockázatait. Javasoljuk, hogy a tájékozott befektetési döntés érdekében olvassa el az információkat.*

Alap neve: **EQUILOR Likviditási Befektetési Alap** (ISIN: HU0000711775)

Alapkezelő: EQUILOR Alapkezelő Zrt. (székhelye: 1037 Budapest Montevideo u. 2/C.)

### CÉLKITŰZÉS ÉS BEFEKTETÉSI POLITIKA

Az EQUILOR Likviditási Befektetési Alap (Alap) célja, hogy a már rövid időre felszabaduló pénzek elhelyezésére olyan befektetési lehetőséget kínáljon, amely bármikor azonnal pénzzé tehető és a forint betétekkel, vagy a rövid futamidejű állampapírokat megközelítő hozam elérését biztosítja.

A befektetési politika elsődleges célja ennek köszönhetően a kockázatok minimalizálásával a lehető legkiegyensúlyozottabb árfolyamnövekedés biztosítása.

Az Alapkezelő az Alap saját tőkéjét döntően rövid lejáratú forint betétekbe, valamint a Magyar Állam által garantált rövid hátralévő futamidejű értékpapírokba fekteti be.

Az Alap benchmarkja 100% ZMAX Index.

Az Alapot a kifejezetten alacsony kockázatának és a kiszámítható árfolyam-növekedésének köszönhetően azoknak a befektetőknek ajánljuk, akik az átmenetileg szabad pénzeikkel a lekötött bankbetéteket megközelítő hozamot szeretnének elérni úgy, hogy közben pénzüik bármikor hozzáférhető legyen.

A befektetés Alapkezelő által javasolt legrövidebb befektetési időtartamára nincs időbeli megkötés.

A befektető, ha kéri, a befektetési jegyeit minden forgalmazási napon visszaválthatja, illetve az Alap befektetési jegyei minden forgalmazási napon megvásárolhatók.

Az Alap újrabefektető, minden kamat és osztalék típusú bevételt befektet, nem fizeti ki.

### KOCKÁZAT/NYERESÉG PROFIL

Kisebb kockázat, potenciálisan alacsonyabb hozam

Nagyobb kockázat, potenciálisan magasabb hozam

←			→			
1	2	3	4	5	6	7

A kockázat/nyereség mutató az elmúlt 5 év heti hozam adatait veszi alapul az Alap indulásától az Alap hozama, azt megelőzően a referenciaérték alapján. A kockázat/nyereség profil a múltra vonatkozik és nem tekinthető a jövőbeni kockázat/nyereség profil megbízható mutatójának. Az 1. kategóriába történő besorolás nem jelenti azt, hogy kockázatmentes befektetésről van szó. A feltüntetett kockázati besorolás nem marad garantáltan változatlan, és az Alap kategorizálása idővel módosulhat. Az alacsony kockázati besorolás annak köszönhető, hogy az alap eszközei csak rövid lejáratú betétekből és a Magyar Állam által garantált rövid hátralévő futamidejű értékpapírokból állnak.

A befektetési jegy valamely kockázati osztályba sorolásánál előfordulhat, hogy a számítási modell nem vesz figyelembe minden kockázatot. Az alábbi kockázatok nincsenek közvetlen befolyással a besorolásra, azonban az Alap szempontjából jelentőséggel bírhatnak:

**Hitelkockázat:** Az alap vagyonának egy részét államkötvényekbe és/vagy pénzüpiaci instrumentumokba fekteti be. Fennáll annak kockázata, hogy a kibocsátók fizetéseképtelenné válnak (illetve fizetőképességük romlik), és ezek a kötvények és/vagy pénzüpiaci instrumentumok részben vagy teljesen elvesztik értéküket.

**Likviditási kockázat:** Fennáll annak a kockázata, hogy valamely pozíciót illetve értékpapírt nem sikerül időben megfelelő áron eladni. Ez a kockázat a befektetési jegyek visszaváltásának felfüggesztéséhez is vezethet.

**Partnerkockázat kockázat:** Az a kockázat, amelyet az Alapkezelő az üzletfelei – bankok, letétkezelők, brókerházak – kiválasztásával, a velük való szerződéses kapcsolat létesítésével vállal fel.

**Működési kockázat:** Az Alapkezelő tevékenységét a működési kockázatok elemzésével alakítja ki, de emellett mégis megtörténhet, hogy bizonyos tőkepiaci területek működési feltételei drámaian romlanak, és ez negatívan befolyásolhatja az Alap nettó eszközértékét. Emellett a tevékenységével kapcsolatban fennállhatnak személyi, tárgyi, technikai feltételekkel és a letétkezelővel kapcsolatos kockázatok.

A kockázatokról részletes ismertetés található a Kezelési Szabályzat „IV. A kockázatok” című pontjában.

## DÍJAK

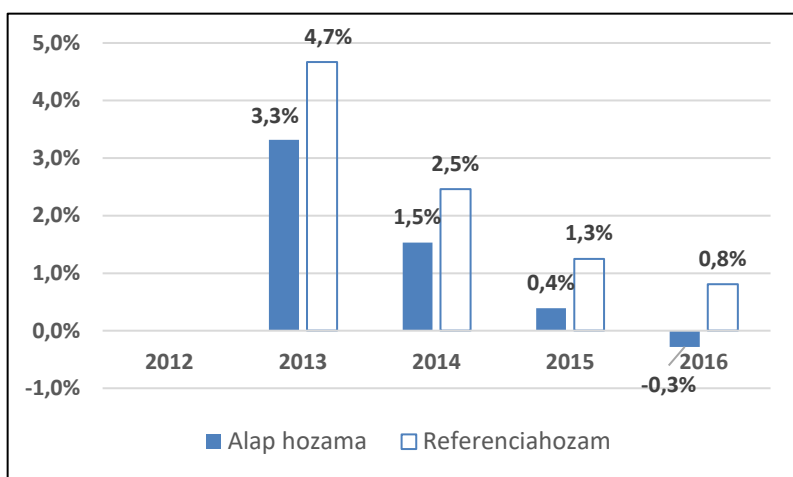
Az alábbi díjak az Alap működtetésének fedezetéül szolgálnak. Ezek magukban foglalják többek között az alapkezelői, forgalmazói, a letétkezelői, a felügyeleti és a befektetési jegyek forgalomba hozatali, illetve forgalmazási költségeit is. Az Alapot terhelő díjak csökkentik a befektetés potenciális növekedését.

Az Ön befektetése előtt vagy után felszámolt egyszeri díjak:	
Vételi díj	2%
Visszaváltási díj	2%
Az egy év során az Alapból levont díjak:	
Folyó költségek	1,06%
Az Alapból bizonyos különleges körülmények között levont díjak:	
Teljesítménydíj	nincs

A táblázatban feltüntetett egyszeri díjak az Ön pénzéből a befektetés, illetve a befektetés hozamának kifizetése előtt maximálisan levonható összegek. Ezeknél Ön bizonyos esetekben kevesebbet is fizethet. A tényleges vételi és visszaváltási díjakat megtudhatja a forgalmazótól. A befektetéssel kapcsolatban felmerülő esetleges díjakról részletesebb információval a Kezelési Szabályzat VIII. fejezete, illetve a IX. fejezetének 44.2. pontja szolgál.

A „Folyó költségek” adat 2016. december 31-re végződő évre vonatkozó költségeken alapul, mértéke évről évre változhat. Nem tartoznak az Alapot terhelő „Folyó költségek” közé az értékpapírok kereskedésével összefüggő megbízási díjak, jutalékok és transzferköltségek valamint a befektetési jegyek forgalmazási díja és jutaléka.

## MÚLTBELI TELJESÍTMÉNY



A múltbeli teljesítmény nem jelzi előre a jövőbeni teljesítményt.

A diagram magyar forintban (HUF) %-os formában mutatja a teljesítményt a folyó költségek és a portfólió ügyleti költségeinek kifizetését követően. A vételi és visszaváltási díjakat a múltbeli teljesítmény számításakor nem vettük figyelembe.

A diagram a jövőbeli teljesítmény előrejelzésére nem alkalmas.

Az Alap 2012-ben indult.

## GYAKORLATI INFORMÁCIÓK

Az Alap letétkezelője: Raiffeisen Bank Zrt.

Az Alap forgalmazói: Vezető forgalmazó: Raiffeisen Bank Zrt., további forgalmazó: Concorde Értékpapír Zrt., EQUILOR Befektetési Zrt., ERSTE Befektetési Zrt.

Az Alapkezelő honlapja: [www.eqa.hu](http://www.eqa.hu)

Az Alap Tájékoztatója és Kezelési szabályzata díjmentesen elérhető magyar nyelven, papír alapon a forgalmazási helyeken, az Alapkezelő székhelyén, illetve elektronikusan az Alapkezelő honlapján és a [www.kozzetetelek.hu](http://www.kozzetetelek.hu) oldalon, mely honlapok az Alap közzétételi helyei. A fenti dokumentumokon kívül az alappal kapcsolatos további információk, így a legutóbbi éves, féléves jelentés, havi portfóliójelentés, valamint hivatalos közlemények magyar nyelven térítésmentesen megtekinthetők a közzétételi helyeken. A befektetési jegyek legaktuálisabb árfolyama megtekinthető az Alapkezelő honlapján.

Magyarország adójoga hatással lehet a Befektető személyes adózási helyzetére.

*Az EQUILOR Alapkezelő Zrt. csak akkor vonható felelősségre a jelen dokumentumban szereplő valamely állítás miatt, ha az félrevezető, pontatlan vagy nincs összhangban az Alap Tájékoztatójának és Kezelési szabályzatának vonatkozó részeivel. Ez az Alap Magyarországon engedélyezett, és a Magyar Nemzeti Bank szabályozza. Ezek a kiemelt befektetői információk 2017.05.22-én megfelelnek a valóságnak.*