

KIEMELT BEFEKTETŐI INFORMÁCIÓK

Ez a dokumentum ellátja Önt az erre az alapra vonatkozó kiemelt befektetői információkkal. Nem marketinganyag. Ezeket az információkat törvény írja elő, hogy segítségükkel Ön megérthesse az ebbe az alapba történő befektetés jellegét és kockázatait. Javasoljuk, hogy a tájékozott befektetési döntés érdekében olvassa el az információkat.

Alap neve: **EQUILOR Private Wealth Management Származtatott Befektetési Alap** (ISIN: HU0000711775)
Alapkezelő: EQUILOR Alapkezelő Zrt. (székhelye: 1037 Budapest Montevideo u. 2/C.)

CÉLKITŰZÉS ÉS BEFEKTETÉSI POLITIKA

Az Alap célja, hogy a pénz- és tőkepiacok adta lehetőségeket kihasználva – alacsony volatilitás mellett – a lakossági állampapíron elérhető hozamot meghaladó eredményt érjen el. Az Alap arra törekszik, hogy egy aktívan kezelt portfóliót alakítson ki, amellyel mind a kötvény, mind a részvény, mind pedig a deviza- és az árupiaci instrumentumok kínálta lehetőségeket kihasználja. Minimálisan ajánlott időtáv: 3 év.

Az Alap a céljainak elérése érdekében minden befektetési eszközben (számlapénz, bankbetét, állampapír, hitelintézeti vagy vállalati kötvények, jelzáloglevél, repoügyletek, értékpapír-kölcsönügyletek, részvények, származtatott ügyletek, kollektív befektetési értékpapírok) felvehet vételi, vagy eladási pozíciót is, a piaci viszonyok függvényében. A hagyományos befektetési alapokkal ellentétben az Alapnak nemcsak emelkedő, hanem adott esetben csökkenő piacokon is lehetősége van pozíciót nyitni és hozamot elérnie. Az Alapkezelő az Alap kezelése során mind a rövid-, mind a hosszú távú piaci mozgásokat törekszik kihasználni. A törvényi limiteken belül az Alap szigorú kockázatkezelés mellett tőkeáttételes pozíciókat is felvehet. Az Alapkezelő az Alap kezelése során fundamentális és technikai paramétereket is elemez, amelyek kiemelt fontosságúak az egyes befektetési döntések meghozatala során. Az Alap referenciahozama (benchmark): 100% RMAX Index.

A befektető, ha kéri, a befektetési jegyeit minden forgalmazási napon visszaválthatja, illetve az Alap befektetési jegyei minden forgalmazási napon megvásárolhatók.

Az Alap újrabefektető, minden kamat és osztalék típusú bevételt befektet, nem fizeti ki.

Az Alap kezelési szabályzatának 2017. november 15. napi hatálybalépésével a befektetési politika jelentősen átalakul. Az Alap portfóliójának eszköz-összetétel szerinti besorolása likviditási alaptól abszolút hozamú alap besorolásává módosul.

KOCKÁZAT/NYERESÉG PROFIL

Kisebb kockázat, potenciálisan alacsonyabb hozam

Nagyobb kockázat, potenciálisan magasabb hozam

	←				→	
1	2	3	4	5	6	7

A kockázat/nyereség mutató egy 100%-ban részvényekből álló, kockázatosnak tekinthető portfólió elmúlt 5 éves szimulált heti hozamadatain alapszik. A kockázat/nyereség profil a múltra vonatkozik, és szimulált adatokra épül, ezért nem tekinthető feltétlenül a jövőbeni kockázat/nyereség profil megbízható mutatójának. Az 1. kategóriába történő besorolás nem jelent kockázatmentes befektetést. A feltüntetett kockázati besorolás nem marad garantáltan változatlan, és az Alap kategorizálása idővel módosulhat. A 5-ös kockázati kategóriába történő kockázati besorolást az indokolja, hogy az Alap saját tőkéjét teljes egészében kockázatos eszközökbe, többek között hazai és külföldi részvényekbe, kötvényekbe, illetve határidős ügyletekbe fektetheti. A befektetési jegy valamely kockázati osztályba sorolásánál előfordulhat, hogy a számítási modell nem vesz figyelembe minden kockázatot.

Az alábbi kockázatok nincsenek közvetlen befolyással a besorolásra, azonban az Alap szempontjából jelentőséggel bírhatnak: **Az Alap származtatott alap**, így a derivatív eszközök kezelése és jelenléte kiemelt fontossággal bír. A származtatott ügyletek jellegükénél fogva sokkal magasabb kockázatot hordoznak magukban, mint a tőkeáttétellel nem rendelkező befektetési formák. Ezen kockázatok ugyan befektetési technikákkal csökkenthetők, azonban teljesen meg nem szüntethetők.

Hitelkockázat: Az alap vagyonának egy részét államkötvényekbe és/vagy pénzüpiaci instrumentumokba fekteti be. Fennáll annak kockázata, hogy a kibocsátók fizetéseképtelenné válnak (illetve fizetőképességük romlik), és ezek a kötvények és/vagy pénzüpiaci instrumentumok részben vagy teljesen elvesztik értéküket.

Likviditási kockázat: Fennáll annak a kockázata, hogy valamely pozíciót illetve értékpapírt nem sikerül időben megfelelő áron eladni. Ez a kockázat a befektetési jegyek visszaváltásának felfüggesztéséhez is vezethet.

Partnerkockázat kockázat: Az a kockázat, amelyet az Alapkezelő az üzletfelei – bankok, letétkezelők, brókerházak – kiválasztásával, a velük való szerződéses kapcsolat létesítésével vállal fel.

Működési kockázat: Az Alapkezelő tevékenységét a működési kockázatok elemzésével alakítja ki, de emellett mégis megtörténhet, hogy bizonyos tőkepiaci területek működési feltételei drámaian romlanak, és ez negatívan befolyásolhatja az Alap nettó eszközértékét. Emellett a tevékenységével kapcsolatban fennállhatnak személyi, tárgyi, technikai feltételekkel és a letétkezelővel kapcsolatos kockázatok.

Devizaárfolyam-kockázat: Az Alap forintban denominált eszközökön kívül egyéb devizában kibocsátott vagy elszámolt instrumentumokba is fektethet, tehát devizakockázatnak is ki van téve, mely csökkentésére az Alap fedezeti célú származtatott ügyleteket köthet. Ezek az ügyletek azonban nem tudják tökéletesen eltüntetni a teljes árfolyamkockázatot. A kockázatokról részletes ismertetés található a Kezelési Szabályzat „IV. A kockázatok” című pontjában.

DÍJAK

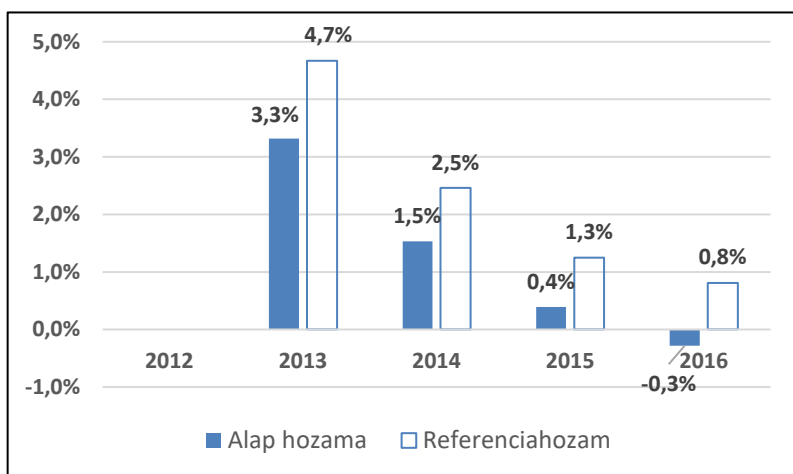
Az Ön befektetése előtt vagy után felszámolt egyszeri díjak:	
Vételi díj	5 %-a
Visszaváltási díj	5 %-a
Az egy év során az Alapból levont díjak:	
Folyó költségek	2,28%
Az Alapból bizonyos különleges körülmények között levont díjak:	
Teljesítménydíj	Az Alap által a referenciaértéken felül elért hozamnak évente a 25%-a

Az alábbi díjak az Alap működtetésének fedezetül szolgálnak. Ezek magukban foglalják többek között az alapkezelői, forgalmazói, a letétkezelői, a felügyeleti és a befektetési jegyek forgalomba hozatali, illetve forgalmazási költségeit is. Az Alapot terhelő díjak csökkentik a befektetés potenciális növekedését. A táblázatban feltüntetett egyszeri díjak az Ön pénzéből a befektetés, illetve a befektetés hozamának kifizetése előtt maximálisan levonható összegek. Ezeknél Ön bizonyos esetekben kevesebbet is fizethet. A tényleges vételi és visszaváltási díjakat

megtudhatja a forgalmazótól. A befektetéssel kapcsolatban felmerülő esetleges díjakról részletesebb információval a Kezelési Szabályzat VIII. fejezete, illetve a IX. fejezetének 44.2. pontja szolgál.

A „Folyó költségek” adat az Alapkezelő becslésén alapszik. Mértéke a kezelési szabályzat módosítását követő egy naptári évre vonatkozó adatok rendelkezésre állásakor, majd azt követően évről évre változhat. Nem tartoznak az Alapot terhelő „Folyó költségek” közé az értékpapírok kereskedésével összefüggő megbízási díjak, jutalékok és transzferköltségek valamint a befektetési jegyek forgalmazási díja és jutaléka.

MÚLTBELI TELJESÍTMÉNY



A múltbeli teljesítmény nem jelzi előre a jövőbeni teljesítményt.

A diagram magyar forintban (HUF) %-os formában mutatja a teljesítményt a folyó költségek és a portfólió ügyleti költségeinek kifizetését követően. A vételi és visszaváltási díjakat a múltbeli teljesítmény számításakor nem vettük figyelembe.

A diagram a jövőbeli teljesítmény előrejelzésére nem alkalmas.

Az Alap 2012-ben indult.

GYAKORLATI INFORMÁCIÓK

Az Alap letétkezelője: Raiffeisen Bank Zrt.

Az Alap forgalmazói: Vezető forgalmazó: Raiffeisen Bank Zrt., további forgalmazó: Concorde Értékpapír Zrt., EQUILOR Befektetési Zrt., ERSTE Befektetési Zrt.

Az Alapkezelő honlapja: www.eqa.hu

Az Alap Tájékoztatója és Kezelési szabályzata díjmentesen elérhető magyar nyelven, papír alapon a forgalmazási helyeken, az Alapkezelő székhelyén, illetve elektronikusan az Alapkezelő honlapján és a www.kozzetetelek.hu oldalon, mely honlapok az Alap közzétételi helyei. A fenti dokumentumokon kívül az alappal kapcsolatos további információk, így a legutóbbi éves, féléves jelentés, havi portfóliójelentés, valamint hivatalos közlemények magyar nyelven térítésmentesen megtekinthetők a közzétételi helyeken. A befektetési jegyek legaktuálisabb árfolyama megtekinthető az Alapkezelő honlapján.

Magyarország adójoga hatással lehet a Befektető személyes adózási helyzetére.

Az EQUILOR Alapkezelő Zrt. csak akkor vonható felelősségre a jelen dokumentumban szereplő valamely állítás miatt, ha az félrevezető, pontatlan vagy nincs összhangban az Alap Tájékoztatójának és Kezelési szabályzatának vonatkozó részeivel. Ez az Alap Magyarországon engedélyezett, és a Magyar Nemzeti Bank szabályozza. Ezek a kiemelt befektetői információk 2017. november 15-én megfelelnek a valóságnak.