

KIEMELT BEFEKTETŐI INFORMÁCIÓK

Ez a dokumentum ellátja Önt az erre az alapra vonatkozó kiemelt befektetői információkkal. Nem marketinganyag. Ezeket az információkat törvény írja elő, hogy segítségükkel Ön megérthesse az ebbe az alapba történő befektetés jellegét és kockázatait. Javasoljuk, hogy a tájékozott befektetési döntés érdekében olvassa el az információkat.

Alap neve: **EQUILOR Primus Alapok Alapja** (ISIN: HU0000711809)

Alapkezelő: EQUILOR Alapkezelő Zrt. (székhelye: 1037 Budapest Montevideo u. 2/C.)

CÉLKITŰZÉS ÉS BEFEKTETÉSI POLITIKA

Az EQUILOR Primus Alapok Alapja (Alap) célja, hogy abszolút hozamú alapokból diverzifikáltan összeállított portfóliójával lehetőséget teremtsen a befektetőinek arra, hogy egyetlen alap befektetési jegyeinek megvásárlásával több abszolút hozamra törekvő stratégia hozamából költséghatékonyan részesedjenek a hazai állampapírpiacon teljesítményét jelentősen meghaladó hozam lehetősége mellett.

Az Alap befektetési politikája szerint eszközeit legalább 80%-os mértékben kollektív befektetési értékpapírokba fekteti, de időszakonként ettől eltérhet. Korlátozott mértékben lehetőség van különböző futamidejű és típusú állampapírok és egyéb hitelviszonyt megtestesítő értékpapírok, részvények valamint pénzügyi eszközök vásárlására is. Az Alap fedezeti céllal származtatott ügyleteket is köthet. Az Alap benchmarkja 6%.

Az Alapot azoknak ajánljuk, akik egy abszolút hozam stratégiával kezelt alapokból álló befektetést keresnek, amelybe egyszerűen és alacsony költségek mellett fektethetnek be és aminek a hozama jelentősen meghaladhatja az azonos időtávú állampapír-befektetések hozamát, ugyanakkor kockázata kisebb, mint a portfóliót alkotó alapoké.

Az Alap befektetési között az EQUILOR Likviditási Befektetési Alap, EQUILOR Fregatt Prémium Kötvény Befektetési Alap, EQUILOR Pillars Származtatott Befektetési Alap, EQUILOR Afrika Befektetési Alap, az Aegon Atticus Alfa Származtatott Befektetési Alap, az Aegon Moneymaxx Express Vegyes Befektetési Alap, a Citadella Származtatott Befektetési Alap (Concorde), a Concorde VM Abszolút Származtatott Befektetési Alap, Concorde Columbus Származtatott Befektetési Alap, a Pelso Quant Származtatott Befektetési Alap (Concorde), a Platina Delta Származtatott Befektetési Alap (Concorde) és a Platina Pi Származtatott Befektetési Alap (Concorde), a Generali Abszolút Hozam Származtatott Alap, az OTP EMDA Származtatott Befektetési Alap, az OTP Supra Származtatott Befektetési Alap, OTP Globális Származtatott Kötvény Alap, illetve Raiffeisen Hozam Prémium Származtatott Alap által kibocsátott befektetési jegyek aránya alaponként meghaladhatja az Alap eszközeinek 20%-át. Az Alapban külföldi befektetési alapok is fókuszba kerülhetnek, elsősorban olyan alapok, amelyek abszolút hozamú stratégiát követnek, de az egyéb befektetési politikával rendelkező alapok sem zárhatóak ki.

Minimálisan ajánlott időtáv: 1-3 év

A befektető, ha kéri, a befektetési jegyeit minden forgalmazási napon visszaválthatja, illetve az Alap befektetési jegyei minden forgalmazási napon megvásárolhatók. Az Alap újrabefektető, minden kamat és osztalék típusú bevételt befektet, nem fizeti ki.

KOCKÁZAT/NYERESÉG PROFIL

Kisebb kockázat, potenciálisan alacsonyabb hozam Nagyobb kockázat, potenciálisan magasabb hozam

←						→
1	2	3	4	5	6	7

A kockázat/nyereség mutató az Alap eszközallokációjának elmúlt 5 éves szimulált hozamadatain alapszik. A kockázat/nyereség profil a múltira vonatkozik és nem tekinthető a jövőbeni kockázat/nyereség profil megbízható mutatójának. Az 1. kategóriába történő besorolás nem jelenti azt, hogy kockázatmentes befektetésről van szó. A feltüntetett kockázati besorolás nem marad garantáltan változatlan, és az Alap kategorizálása idővel módosulhat. A 4-es kockázati besorolás annak köszönhető, hogy az Alap eszközeit túlnyomó részt kollektív befektetési értékpapírokba fekteti, melyek között megtalálhatóak abszolút hozam stratégiával kezelt alapok is. Az elmúlt időszakban egy külföldi komponensben bekövetkezett változás a volatilitás növekedését okozta, mely részben már korrigálódott.

A befektetési jegy valamely kockázati osztályba sorolásánál előfordulhat, hogy a számítási modell nem vesz figyelembe minden kockázatot. Az alábbi kockázatok nincsenek közvetlen befolyással a besorolásra, azonban az Alap szempontjából jelentőséggel bírhatnak:

Az Alap befektetési alapba fektető alap, melynek befektetési alapok által kibocsátott befektetési termékekre irányulnak, így az Alap működési kockázatai között az ezeket a befektetési jegyeket forgalmazó pénzügyi intézetekkel való elszámolási folyamatok zökkenőmentes lebonyolításának kiemelt fontossága van.

Az Alap – más alapok révén közvetetten - várhatóan jelentős részben ki lesz téve a származtatott eszközökből eredő kockázatoknak.

Hitelkockázat: Az alap vagyonának egy részét államkötvényekbe és/vagy pénzügyi instrumentumokba fekteti be. Fennáll annak kockázata, hogy a kibocsátók fizetéseképtelenné válnak (illetve fizetőképességük romlik), és ezek a kötvények és/vagy pénzügyi instrumentumok részben vagy teljesen elvesztik értéküket.

Likviditási kockázat: Fennáll annak a kockázata, hogy valamely pozíciót illetve értékpapírt nem sikerül időben megfelelő áron eladni. Ez a kockázat a befektetési jegyek visszaváltásának felfüggesztéséhez is vezethet.

Partnerkockázat kockázat: Az a kockázat, amelyet az Alapkezelő az üzletfelei – bankok, letétkezelők, brókerházak – kiválasztásával, a velük való szerződéses kapcsolat létesítésével vállal fel.

Működési kockázat: Az Alapkezelő tevékenységét a működési kockázatok elemzésével alakítja ki, de emellett mégis megtörténhet, hogy bizonyos tőkepiaci területek működési feltételei drámaian romlanak, és ez negatívan befolyásolhatja az Alap nettó eszközértékét. Emellett a tevékenységével kapcsolatban fennállhatnak személyi, tárgyi, technikai feltételekkel és a letétkezelővel kapcsolatos kockázatok.

A kockázatokról részletes ismertetés található a Kezelési szabályzat „IV. A kockázatok” című pontjában.

DÍJAK

Az alábbi díjak az Alap működtetésének fedezetéül szolgálnak. Ezek magukban foglalják többek között az alapkezelői, forgalmazói, a letétkezelői, a felügyeleti és a befektetési jegyek forgalomba hozatali, illetve forgalmazási költségeit is. Az Alapot terhelő díjak csökkentik a befektetés potenciális növekedését.

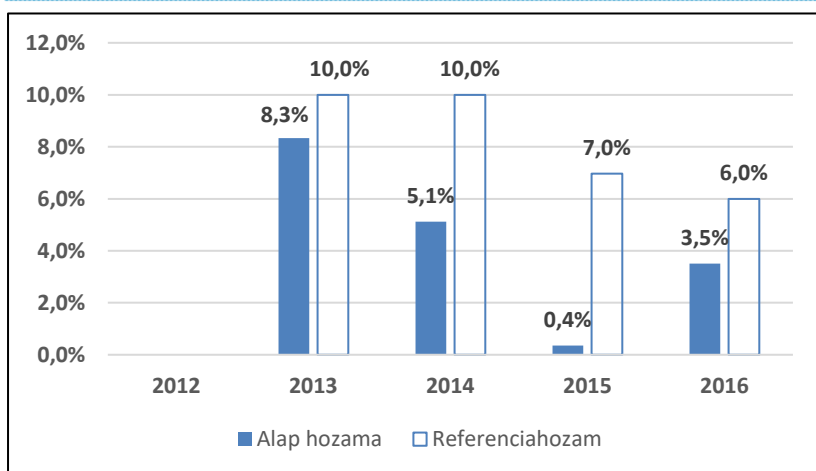
Az Ön befektetése előtt vagy után felszámolt egyszeri díjak:	
Vételi díj	5 %-a
Visszaváltási díj	5 %-a
Az egy év során az Alapból levont díjak:	
Folyó költségek	1,99%
Az Alapból bizonyos különleges körülmények között levont díjak:	
Teljesítménydíj	Az Alap által a referenciaértéken felül elért hozamoknak évente a 20%-a

A táblázatban feltüntetett egyszeri díjak az Ön pénzéből a befektetés, illetve a befektetés hozamának kifizetése előtt maximálisan levonható összegek. Ezeknél Ön bizonyos esetekben kevesebbet is fizethet. A tényleges vételi és visszaváltási díjakat megtudhatja a forgalmazótól. A befektetéssel kapcsolatban felmerülő esetleges díjakról részletesebb információval a Kezelési szabályzat „VIII. Díjak és költségek” fejezete, illetve a IX. 44.2. pont szolgál.

A „Folyó költségek” adat a 2016. december 31-re

végződő évre vonatkozó költségeken alapul, amely figyelembe veszi a mögöttes befektetési alapok folyó költségeit is. A jövőben ennek mértéke évről évre változhat. Nem tartoznak az Alapot terhelő „Folyó költségek” közé az értékpapírok kereskedésével összefüggő megbízási díjak, jutalékok és transzferköltségek valamint a befektetési jegyek forgalmazási díja és jutaléka.

MÚLTBELI TELJESÍTMÉNY



A múltbeli teljesítmény nem jelzi előre a jövőbeni teljesítményt.

A diagram magyar forintban (HUF) %-os formában mutatja a teljesítményt a folyó költségek és a portfólió ügyleti költségeinek kifizetését követően. A vételi és visszaváltási díjakat a múltbeli teljesítmény számításakor nem vettük figyelembe.

A diagram a jövőbeli teljesítmény előrejelzésére nem alkalmas.

Az Alap 2012-ben indult.

GYAKORLATI INFORMÁCIÓK

Az Alap letétkezelője: Raiffeisen Bank Zrt.

Az Alap forgalmazói: Vezető forgalmazó: Raiffeisen Bank Zrt.,
további forgalmazó: Concorde Értékpapír Zrt., EQUILOR Befektetési Zrt., ERSTE Befektetési Zrt., MKB Bank Zrt.

Az Alapkezelő honlapja: www.eqa.hu

Az Alap Tájékoztatója és Kezelési szabályzata díjmentesen elérhető magyar nyelven, papír alapon a forgalmazási helyeken, az Alapkezelő székhelyén, illetve elektronikusan az Alapkezelő honlapján és a www.kozzetetelek.hu oldalon, mely honlapok az Alap közzétételi helyei. A fenti dokumentumokon kívül az alappal kapcsolatos további információk, így a legutóbbi éves, féléves jelentés, havi portfóliójelentés, valamint hivatalos közlemények magyar nyelven térítésmentesen megtekinthetők a közzétételi helyeken. A befektetési jegyek legaktuálisabb árfolyama megtekinthető az Alapkezelő honlapján. Magyarország adójoga hatással lehet a Befektető személyes adózási helyzetére.

Az EQUILOR Alapkezelő Zrt. csak akkor vonható felelősségre a jelen dokumentumban szereplő valamely állítás miatt, ha az félrevezető, pontatlan vagy nincs összhangban az Alap Tájékoztatójának és Kezelési szabályzatának vonatkozó részeivel. Ez az Alap Magyarországon engedélyezett, és a Magyar Nemzeti Bank szabályozza. Ezek a kiemelt befektetői információk 2017.12.12-én megfelelnek a valóságnak.